

L'univers Layher

Layher® 

Plus de possibilités. Le système d'échafaudage.

Layher : vente, location et ingénierie

Sécurité. Innovation. Qualité.



La vente

Premier fabricant d'échafaudages en Europe, Layher vous garantit une qualité et une solidité reconnues par l'ensemble des utilisateurs.

Un stock permanent vous permet d'utiliser en toute sécurité et dans les meilleurs délais nos différents types d'échafaudage.

Très innovant, Layher vous propose également de nombreuses pièces appréciées par les monteurs de matériel. Son confort d'utilisation et son ergonomie, sa robustesse et la pérennité de notre matériel vous permettent un gain de temps et d'économie en optimisant votre investissement.



La location

Layher met à votre disposition un parc de location de 40 000 tonnes de matériel moderne au départ de nos 10 agences et dépôts répartis sur toute la France. Vous y trouverez :

- un matériel galvanisé conforme à la législation en vigueur,
- des systèmes d'échafaudages pratiques, sûrs et robustes,
- des échafaudages simples à monter en toute sécurité et sans risques d'oublis,
- un parc sain grâce à une gestion qualitative par procédure ISO 9001,
- une notice de montage complète remise à chacune de vos locations,
- des conseils pour répondre à tous vos besoins quel que soit votre secteur d'activité.

Le bureau d'études

Layher met à votre disposition un bureau d'études composé de professionnels qualifiés. De la conception au calcul des structures, leur savoir-faire et leur expérience vous assurent un service performant. Nos ingénieurs ont également une démarche dynamique dans la recherche de la meilleure solution technique au meilleur coût. De nombreux accessoires viennent régulièrement s'ajouter à notre catalogue, vous donnant toujours plus de possibilités.

Layher vous propose également des logiciels très simples à utiliser :

Windec 3D pour vos plans et listes de matériels, avec l'exportation en 3D réaliste, la gestion de stock, les vérifications de chantier...

Wincal pour la justification de vos ouvrages par le calcul auprès des organismes de contrôle et de vos clients. Conviviaux et entièrement automatiques, ils complètent harmonieusement l'utilisation, en vente comme en location, de tous nos systèmes d'échafaudage.



PARMI NOS RÉFÉRENCES

Monuments historiques

- L'Arc de Triomphe
- Le Pont-Neuf, Paris
- La Tour Eiffel,
- L'Hôtel National des Invalides
- L'Hôtel de la Marine
- Le Muséum d'Histoire Naturelle,
- Le Château de Vincennes
- Le Grand Palais, Paris
- Le Palais de Justice, Paris
- Le château de Versailles

Industrie

- La plate-forme offshore « Girasol » en Angola
- La Torchère d'Arzew en Algérie
- Airbus Industrie, docks pour travaux sous voilures A380
- Toutes les raffineries et centrales nucléaires pour travaux de maintenance

Spectacles, événements

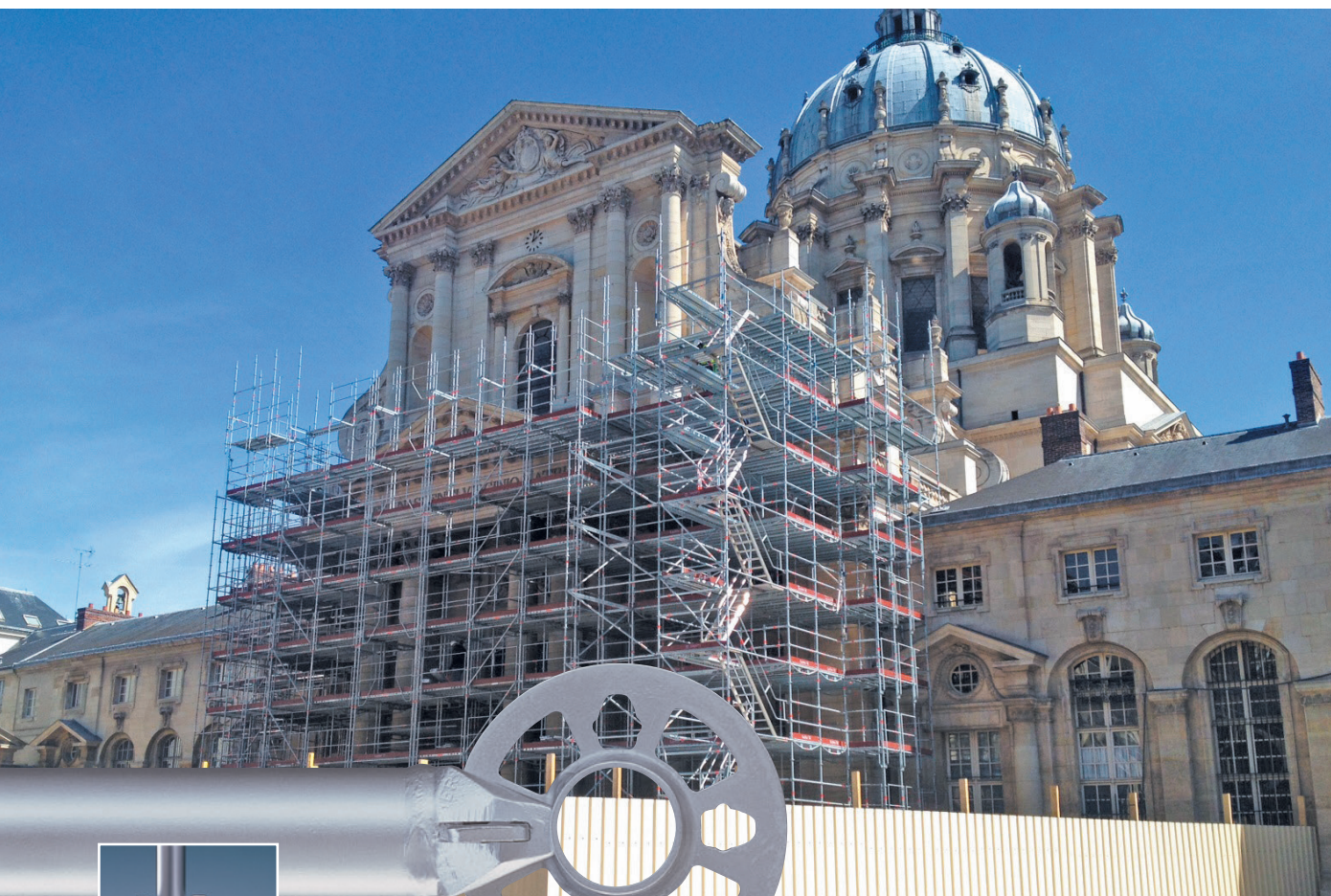
- Les tribunes pour le spectacle "La Danse en Révolution" au Grand Palais
- Fun board à Bercy
- Illuminations de Lyon
- Restauration des attractions Disney
- La piste de ski au Trocadéro
- Le décor du spectacle de J. Hallyday au Stade de France
- Le Tournoi de Roland Garros
- Passerelles Formule E Paris
- La rampe à la Tour Eiffel pour record du monde en roller Taig Khris

CERTIFICATIONS



L'Échafaudage Universel Galvanisé

Sécurité. Simplicité. Polyvalence. Economie.



Layher est le créateur du système multidirectionnel à disque : **l'Universel... l'Original**. Il est constitué d'éléments linéaires, assemblés entre eux par clavetage.

Tous les éléments sont protégés par une **galvanisation à chaud de 80 microns** d'épaisseur. C'est un système polyvalent (façade, service, étaie) qui permet de répondre à toutes les contraintes dans tous les domaines d'activité : construction, industrie, rénovation, spectacle, etc.

Le système Universel est constitué :

- des montants superposables
- des pièces de liaison (moises)
- d'accessoires...

il permet notamment :

- de régler les plancher de travail ;
- d'amener les éléments à pied ;
- d'édifier des ossatures.



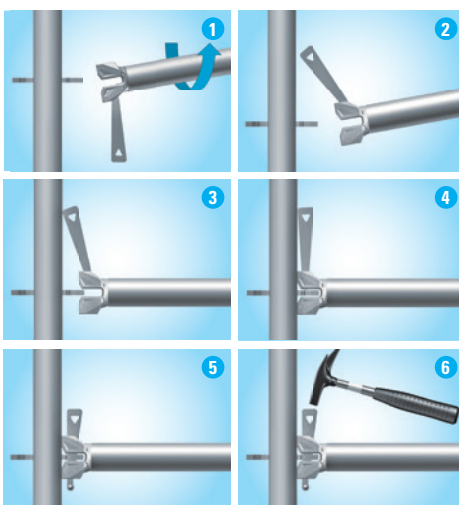
Grâce à ses disques à 8 directions, soudés tous les 50 cm, c'est l'échafaudage de toutes les possibilités.

La Révolution Lightweight



L'Universel se décline dorénavant dans sa version Lightweight, utilisant un **acier haute résistance** élastique lui conférant une **résistance accrue à la charge**, un **gain de poids** conséquent.

L'Universel Lightweight est doté d'un système de clavetage « Autolock » : mise en place à distance des moises pour garantir encore plus la sécurité des monteurs et améliorer le rendement des chantiers.



L'ergonomie a été également repensée avec les nouvelles poutrelles Lightweight, permettant d'optimiser les gabarits de passage à l'intérieur de l'échafaudage.

Toutes ces innovations ont un bénéfice essentiel : la réduction des TMS (troubles musculo squelettiques).

Bien entendu, la gamme Lightweight est totalement compatible avec l'ensemble des éléments Universel.

L'échafaudage Universel Lightweight a obtenu la certification NF
L'Échafaudage Universel Layher existe aussi en aluminium.

L'Échafaudage EuroFaçadacier / EuroFaçadalu

Sécurité. Simplicité. Rapidité. Économie.



Vous avez besoin d'un échafaudage particulièrement robuste : adoptez les cadres, garde-corps et planchers antidérapants en acier **EuroFaçadacier**.

Vous avez besoin d'éléments d'échafaudage particulièrement légers : adoptez les cadres, garde-corps et planchers en aluminium **EuroFaçadalu**.

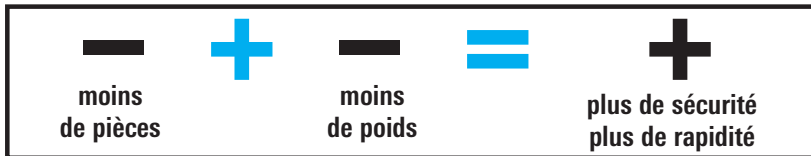
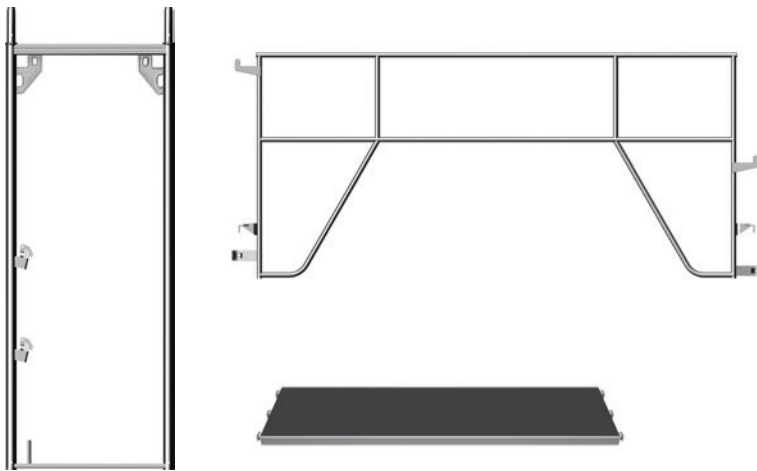
Les éléments en acier et en aluminium sont compatibles entre eux.

EuroFaçadacier/EuroFaçadalu sont compatibles avec le système Universel acier galvanisé et aluminium.

Le nouveau cadre Layher a obtenu de nouvelles classes selon les normes européennes EN 12810 et EN 12811 : **EuroFaçadacier : classe 6** en maille de 2,57 m avec planchers acier et combi, y compris les accès.

EuroFaçadalu : classe 5 en maille de 2,07 m avec planchers alu et combi, y compris les accès.

Seulement 3 pièces principales :
le cadre, le garde-corps définitif, le plancher.



Plus de sécurité !

- Pas d'oubli possible.
- Pas de risque d'erreur.
- Plancher de travail préfabriqué, antidérapant, bloqué au soulèvement, dégagé et continu.
- Garde-corps de sécurité définitifs.

Plus de rapidité !

- Peu de pièces à mettre en œuvre.
- Éléments légers.
- Emboîtement facile.
- Blocage de garde-corps par clavette imperdable.



Les tours mobiles et les passerelles en aluminium

Sécurité. Robustesse. Stabilité. Légèreté.



Pourquoi l'aluminium ?

Cela permet d'avoir une tour robuste, stable et pourtant légère.

Elle est donc facile et rapide à monter et à déplacer.

Pourquoi 5 modèles ?

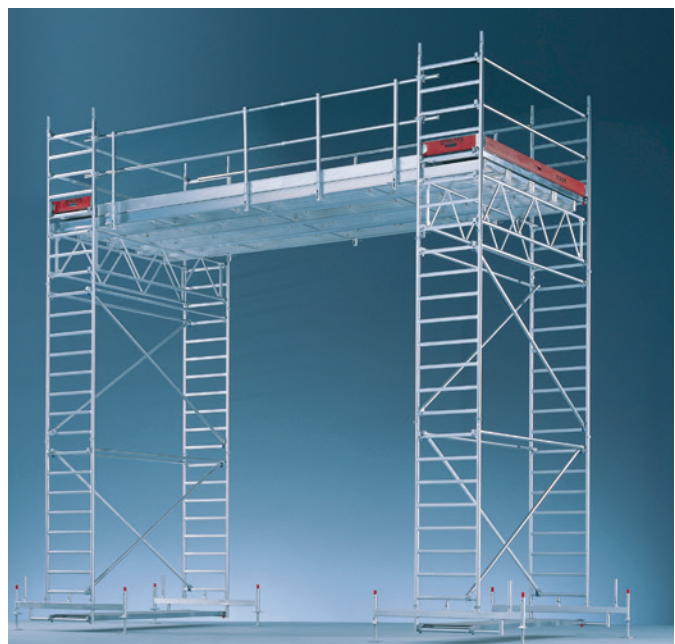
L'utilisation de tours aluminium Layher se répand de plus en plus, et nous avons décidé d'étendre notre gamme afin d'offrir à chaque corps de métier la tour la mieux adaptée.

Les combinables

Vous pouvez combiner tous les éléments en aluminium pour concevoir des échafaudages spécifiques à vos besoins.

Les passerelles

Des passerelles en aluminium légères, pratiques et sûres existent en 9 dimensions de 3,15 m à 10 m. Nous proposons aussi 3 modèles repliables. Les passerelles se juxtaposent et les garde-corps s'adaptent en rive.

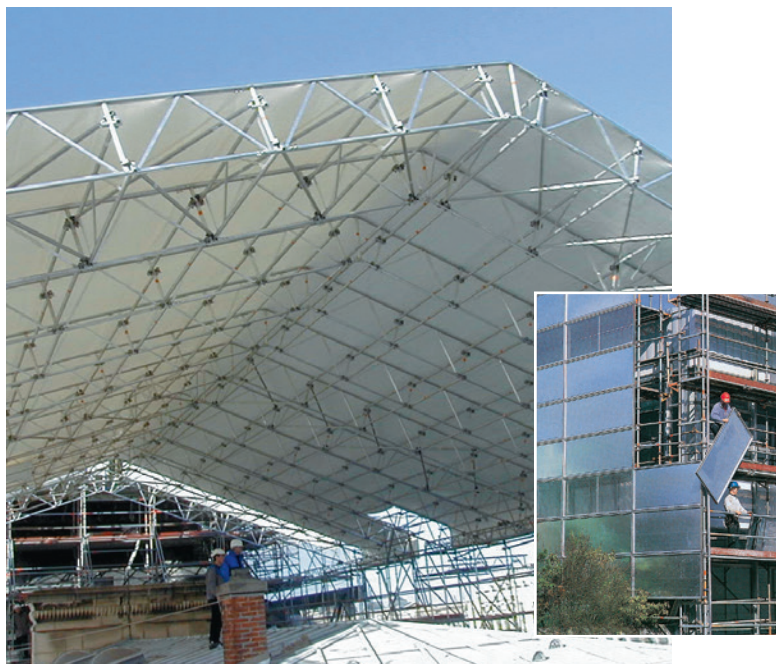


Les protections

Sécurité. Rapidité.
Étanchéité. Légèreté.

Le **Protect®** répond aux contraintes atmosphériques, de sécurité et de nuisances sonores, par la mise en place de panneaux étanches.

Couvralu est un parapluie innovant car il est constitué d'éléments manportables en aluminium assemblés entre eux par des mâchoires autoverrouillables. Pour assurer une étanchéité parfaite, les bâches glissent grâce à un jonc caoutchouc dans le profil extrudé de la ferme.



Les escaliers

Sécurité. Simplicité.
Confort. Économie.



La gamme comprend de nombreux modèles adaptés aux besoins des maîtres d'ouvrage, des entrepreneurs et du public. Les escaliers démontables, chantier ou public, sont robustes, modulables et conformes aux législations en vigueur.

L'événementiel

Sécurité. Modularité.
Innovation.

Le système spectacle Layher est avant tout conçu pour un **emploi modulaire scène + tribune** : les mêmes éléments vous permettent toujours de choisir entre l'une ou l'autre option, tout en assurant la compatibilité avec le matériel Layher Universel.

Sont donc possibles les montages suivants :

- **Scènes** - planes ou inclinées,
- **Tribunes** - avec ou sans sièges (chaises, bancs, sièges coques ou sièges pliants).



Mais aussi toute une gamme de matériel BTP...

Les services Layher

Information. Formation. Logiciels.



Le site de référence de l'échafaudage

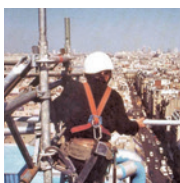
Layher se met plus que jamais au service de l'utilisateur et prodigue l'information la plus complète et la plus riche sur le domaine de l'échafaudage, et propose des solutions adaptées par métier :

- toute l'information sur les produits : description, utilisation, avantages, vidéos de montage,
- les informations agréées par le Syndicat Français de l'Échafaudage, du coffrage et de l'Étalement,
- les documentations et notice de montage téléchargeables.

www.layher.fr

Layher 
FORMATION

www.layher-formation.fr



Agréée Syndicat de l'Echafaudage

Layher lance un nouveau service de relevés par drone

Unique sur le marché de l'échafaudage, ce nouveau service proposé par Layher utilise un drone pour réaliser des relevés photogrammétriques du chantier. Cette opération va permettre de réduire de manière considérable le temps de travail des dessinateurs et du bureau d'études.

Les relevés des édifices ainsi effectués deviennent plus détaillés et



permettent au bureau d'études d'avoir accès en seulement quelques minutes aux zones difficiles d'accès et/ou aux endroits inaccessibles.

Les photos prises sont instantanément exploitables, puis transformées en modèle numérique 3D pour un rendu réaliste. Ce modèle 3D peut être ensuite utilisé avec des logiciels performants tel que SketchUP®, AutoCAD®

ou encore Revit®. Ces données peuvent être également intégrées aux modèles BIM du chantier, afin de coordonner aux mieux les différents acteurs.

Une réponse à la réglementation en vigueur

Le décret du 1^{er} septembre 2004, relatif à l'utilisation des équipements de travail pour les travaux temporaires en hauteur, impose aux personnels «une formation adéquate et spécifique» (article R.233-13-31).

Dans ce cadre et conformément aux recommandations R408 de la CNAM, Layher Formation vous accompagne afin d'acquérir les connaissances nécessaires pour travailler en toute sécurité.

Qualiopi
processus certifié
RÉPUBLIQUE FRANÇAISE

Depuis novembre 2021, Layher Formation est certifiée Qualiopi suivant le référentiel de labellisation AC-REF-003-02.

Les programmes de formation

Layher Formation vous propose des programmes intégrant tous les matériels de l'entreprise et agréés par le Syndicat Français de l'Echafaudage, du Coffrage et de l'Étalement et reconnues par le CNAMTS.

- Technicien conception d'échafaudages
- Monteur d'échafaudages
- Réception, conformité, vérification d'échafaudages
- Utilisation et vérification journalière des échafaudages fixes
- Monteur d'échafaudages remise à niveau
- Monteur-Utilisateur d'échafaudages fixes
- Chef d'équipe en échafaudages
- Technicien Bureau d'études
- Montage, utilisation et vérification des échafaudages roulants
- Formation spécifique suivant votre cahier des charges.

Windec3D 6.0... GO !

«En Avant !» avec la toute dernière version 6.0 du célèbre **logiciel Windec3D** : **le seul logiciel** intégrant toutes les constructions automatiques d'échafaudages, et dorénavant en 3D réaliste ou photographique ! Avec Windec3D 6.0 vous pouvez faire tourner ou déplacer vos constructions à la souris, et même les modifier avec de simples clics interactifs. Obtenez directement vos plans et listes de matériels. Partagez-les sur le Cloud sécurisé et retrouvez votre travail sur n'importe quel ordinateur. Vos constructions 3D peuvent être visualisées sur tous les smartphones, et deviennent accessibles via un QR code depuis vos chantiers.

Avec Windec3D 6.0, même l'environnement de vos échafaudages devient réaliste : vos photos de façades sont retouchées automatiquement pour

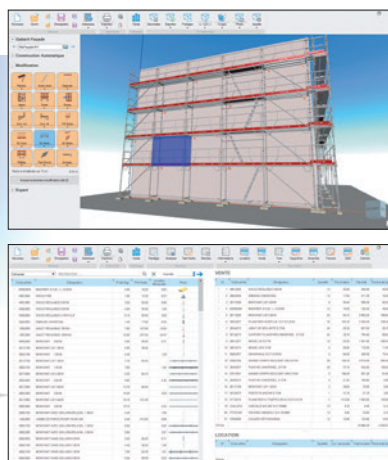
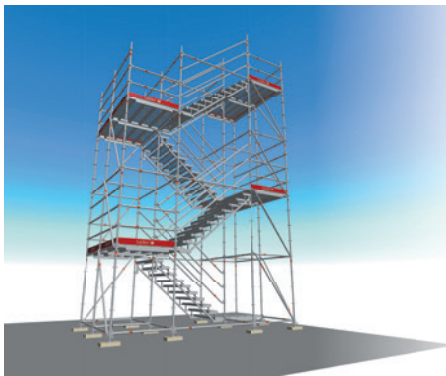


gommer les effets de la perspective et s'appliquent à vos murs, des objets 3D s'intègrent à l'écran, des textures variées colorent vos sols et surfaces...

Windec3D 6.0 est compatible avec SketchUp®, AutoCAD® et Revit® : vos constructions 3D apparaissent à l'identique dans vos logiciels CAO avec une compatibilité BIM, et les listes de matériels de vos modifications sont comptabilisées en 1 clic dans Windec3D.

Windec3D 6.0, c'est aussi une gestion de stocks sur le Cloud, la consultation des PV de réception de chantiers réalisés avec l'application smartphone dédiée, le calcul des descentes de charges verticales, un tableur et un lecteur PDF intégrés gratuitement.

Windec3D 6.0 « LE » logiciel des métiers de l'échafaudage.



WinCal 2 Le Calcul par Layher

Pour répondre à la législation rendant la justification obligatoire des échafaudages, Layher vous propose WinCal 2, un outil de calcul autonome, simple et convivial pour les échafaudages de façade, ceux autour des bacs, cuves et colonnes, les tours amarrées et les plateformes.

WinCal 2 vous produit la descente de charges (type de matériel, charges...)

ainsi que le calcul au vent (justification des amarrages suivant les zones de vent).

WinCal 2 vous propose également des aides au calcul, rappel des règles de l'art, des conseils techniques, et les principales législations sur l'échafaudage, ainsi qu'une évolution annuelle des services de calcul.



L'Application Mobile Layher

Avec l'application mobile, vous accédez directement depuis votre smartphone :

- à la saisie intuitive d'une liste de matériel grâce aux visuels des pièces
- à la saisie vocale des quantités et même des opérations d'additions
- au partage des listes via le Cloud, avec vos personnels ou avec Layher
- à la Notice de Montage complète : c'est le document à présenter en cas de contrôle
- à la localisation et navigation vers l'agence Layher la plus proche
- à un lecteur de QR code pour décoder ceux de la Notice de montage, des documentations Layher, et tous les autres...
- à l'accès aux dernières nouveautés Layher, documentation, vidéo...

Agences Layher en France

BORDEAUX

Z.I. du Phare
6, rue Jacquard
33700 MÉRIGNAC
Tél. : 05 57 92 18 50
Fax : 05 57 92 18 51

LE HAVRE

55, rue Henri-Dunant
Notre-Dame-de-Gravenchon
76330 PORT-JÉRÔME-SUR-SEINE
Tél. : 02 35 38 80 00
Fax : 02 35 38 79 99

LILLE

Z.I. Houssoye
Rue Arago
59930 LA CHAPELLE-D'ARMENTIÈRES
Tél. : 03 20 17 95 95
Fax : 03 20 17 95 99

LYON

164, chemin des Platières
38670 CHASSE-SUR-RHÔNE
Tél. : 04 72 31 00 51
Fax : 04 72 31 05 70

MARSEILLE

Parc Euroflory
18, allée Henri Moissan
13130 BERRE-L'ÉTANG
Tél. : 04 42 87 60 50
Fax : 04 42 87 60 59

METZ

Europort Nord
Z.A.C. de Saint-Avoid
57500 SAINT-AVOID
Tél. : 03 87 00 23 53
Fax : 03 87 00 23 59

Dépôt de COLMAR

5, rue Émile Schwoerer
68000 COLMAR
Tél. : 03 89 30 03 76

NANTES

Les Forestières
Route de Saint-Étienne-de-Montluc
44220 COUËRON
Tél. : 02 40 38 32 75
Fax : 02 40 38 32 50

TOULOUSE

104, route d'Espagne (RN 20)
31120 PORTET-SUR-GARONNE
Tél. : 05 62 20 40 50
Fax : 05 62 20 40 51

Siège, agence Paris, dépôts vente et location

Layher S.A.S.

Z.A.C. "Le Parc du Bel Air"
17/19, avenue Joseph Paxton
CS 60107 Ferrières-en-Brie
77614 MARNE-LA-VALLÉE CEDEX 3
Tél. : 01 64 76 84 00
Fax : 01 64 76 89 89
www.layher.fr

Agence Maroc

Layher Maroc Echafaudage

Parc industriel Tawfik de la CFCIM de Bouskoura
Lot n°92 - N°5 - Bouskoura
CASABLANCA - Maroc
Tél. : + 212 522 59 28 40
Fax : + 212 522 59 28 39
www.layher.ma

Côte d'Ivoire - CEDEAO

Layher Côte d'Ivoire Échafaudage

Autoroute Grand Bassam
en face du Lycée d'Excellence Alassane Ouattara
01 BP 4744 Abidjan 01
ABIDJAN - Côte d'Ivoire
Tél. : + 225 25 20 00 07 28
www.layher.ci

Les produits Layher

